

土を買うなんてもったいない!?

堅牢型の働き物!! **オートサイド** AS-7-5 AS-5-3



MODEL オートサイドAS-7-5



写真① ※モーター別

2種類のタイプから  
処理能力・置き場を  
考えてえらべるよ!



ここがポイント

- 砕土効率の良い機構です。
- 乾燥不十分な土でも回転ブラシにより目づまりの心配がありません。
- 手元スイッチ断続により、異物が入った場合即停止できます。
- スクリーン(回転網)の交換が容易です。〈写真①〉
- 覆土用の採土も同時に出来ます。※AS-7-5のみ〈写真②〉
- 土質により脚の高さを調整できます。
- 残土出口が後方排出で、仕上がった土と残土が混ざる事はありません。〈写真③〉

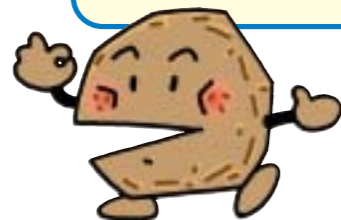


写真② 覆土の取れる状態



写真③ 後方残土排出口

簡単にブラシが  
交換できるよ!



育苗用床土・肥料・飼料・左官用・その他...

**多目的混合機**

A型 B型 C型

ここがポイント

- 特許ワイパー (No.59-39676)
  - 全機種特許ワイパー付ですので、桶の内側についた土を落とします。
  - 混合の補助もするので、速く、きれいに、しかも均一に混合します。
- 特殊羽根を使用しているので短時間できれいに混合します。又羽根の調整・取り替えが簡単に出来ます。
- 構造をできるだけ簡単にしてあるので故障は全くありません。
- ゴム車輪付のため、移動が円滑で格納にも大変便利です。
- 高さが低いので土の出し入れが大変楽です。



MODEL 多目的混合機特大型 (C型)

特許ワイパー  
〈No.59-39676〉

※モーター別

重労働の解消!! 尚且つ均一混合!!

Hi Back **まぜ太くん** B-180 B-301 • **ちびまぜ太くん** BS-100

ここがポイント

- 土・肥料等、投入時・排出時のわずらわしいフタの取りはずしが不要です。 ※B-180,B-301のみ
- 内部特殊羽根で固まりをほぐします。 ※B-180,B-301のみ
- モーターに無理のない後方排出機構
- 排出はワンタッチでOK (オープナーを押すだけです。) ※B-180,B-301のみ
- 天地攪拌混合ですから、ムラなく混ぜります。
- 混合タイムが大変短く済みます。(約1分でOK!!)
- 飼料・その他の混合物の混合精度高に好評です。
- キャスター付のため、移動が楽々。 ※B-180,B-301の入り口側キャスターはオプション
- コンパクト設計で取り扱いがよく、場所を取りません。 ※BS-100のみ



MODEL ちびまぜ太くんBS-100



コンパクト設計でも  
投入口はワイド仕様

ワイドな投入口・内部特殊羽根



口が広いので、投入時は土、肥料等がこぼれる事なく、投入時間も短時間で済みます。シャフトに付いている特殊羽根により、土のかたまりをほぐします。(B-180,B-301のみ)

ドラムロックレバー



MODEL まぜ太くんB-180混合

移動用ループハンドル

移動時のみ引き出せるループハンドル

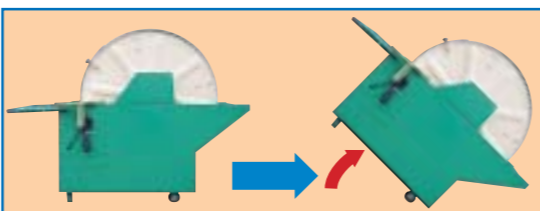
ワンタッチオープン



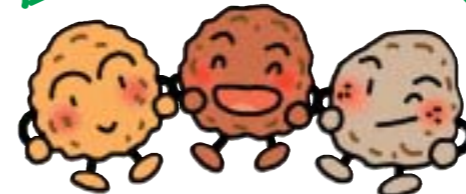
排出状況



残土処理



モーター付だから  
差込むだけですぐ使えるよ!



【オプション】

入口側キャスター2ヶ組 (固定)		タイマーブザー
B-180用 (B-18K)	B-301用 (B-30K)	B-180用 (B-18T)

排出方向先端部が舟形となっているため、本体を傾ける事により作業終了後の掃除が簡単にできます。

春の作業

砕土・肥料混合・苗箱バンド  
育苗箱洗浄・脱芒・穀類選別

インターネットで  
より詳しく  
ご覧いただけます!

<http://www.hokuetsu.jp>

便利楽ちゃん **カタログ**



播種機の高精度を発揮するポイントは、種初の脱芒処理にあります。

## 連続作業の脱芒機 SKクリーン・こがね3T

ここがポイント

- 連続脱芒方式なのでホッパーに追加するだけで連続的に多量処理ができます。
- トーム付なので自動的に選別され仕上粉だけが一番口に出ます。
- 種初の脱芒状態は目で見ながら開閉板で自由に調節できます。
- 連続脱芒方式なので1回毎に運転を止めて粉を取り出す手間が省けます。
- キャスター付なので移動が容易に行なえます。 ※G-2・こがね3Tのみ
- ホッパー等の分解が簡単に出来るので中の掃除が簡単です。



あらゆる穀類の選別に最適!!

## SKトーム・北越トーム

### ここがポイント SKトーム

- 穀類の落下角度調節、さらに二段調節装置付で選別はバツグンです。
- ホッパー脚は組立式で、しかも三段に高さ調節できます。
- 一番口、二番口の出口は差し込みを替えれば、左右どちらにも出せます。
- モーター及び付属品を追加すれば動力用に早変わりします。



MODEL SKトーム TS (手動)

### ここがポイント 北越トーム

- 一番口、二番口の出口は差し込みを替えれば、左右どちらにも出せます。
- 風力調整板付ですので無段階に風量・風力の調整ができます。
- 三枚羽根で選別効果が優れています。
- モーターブリー交換で、大豆・小豆・麦・種粉等をより厳密に選別できます。(モーターブリー4インチ別売)



砂取り装置 (網2枚付)



MODEL SKクリーン G-2



MODEL SKクリーン G-1

箱洗い作業、用水路でザブザブ苦労していませんか?

## 簡単操作でぐんぐん洗う 育苗箱洗浄機 SZ-700aII HBC-300 HCO-250N

### ここがポイント SZ-700aII

- シャワー式で、しつこい泥汚れもドンドンきれいに!
- これ1台で様々なタイプの育苗箱に対応。
- 専用の箱受けが付属。洗上がった育苗箱を10箱まで収納可能。
- 特殊形状の回転ブラシ最大4つが同時回転! 高速洗浄を可能にしました。



MODEL SZ-700a II



MODEL HBC-300

### ここがポイント HBC-300

- 隔々まで洗える正逆回転ブラシ
- 変更可能な作業速度
- らくな姿勢で作業ができる全自動

### ここがポイント HCO-250N

- 上部よりシャワー式に水がかかるようになっておりますので、よりきれいに洗浄できます。
- 2連特殊ブラシの採用で、きれいに能率よく洗浄できます。
- コンパクト設計で場所を取りません。
- 構造が簡単で取扱も容易な上、清掃も楽にできます。



MODEL HCO-250N

田植え後の苗箱の保管はどうしてますか?

## KS苗箱バンド

NP-25 収納袋付

ここがポイント

- フック部分がスチール製で、丈夫で長持ちします。
- 苗箱バンド用に開発された専用特殊ゴムのため耐久性に優れています。
- 余裕ある収納袋付きなので、保管にとっても便利です。
- ヒモ等よりも数倍早く確実にセットでき、運搬にも最適です。
- 1箱50本入で250枚の苗箱がセットできます。



連続脱芒機・穀類選別機・育苗箱洗浄機・育苗箱バンド

### 砕土機



AS-7-5

品名	型式	全長(mm)	全巾(mm)	全高(mm)	重量(kg)	主軸回転数	処理能力	モーター(別)	スクリーン網目	標準ブリー	覆土網
オートサイド	AS-7-5	1,530	450	800~890	53	975 r.p.m	4 t/時	モーター 0.75kW以上	標準 8mm	モーター用4時 軸径(28φ・24φ)	あり
オートサイドミニ	AS-5-3	1,330	450	755~830	49		3 t/時				なし

※エンジンを使用する際は、3.5時ブリーをご使用下さい。  
※モーター別0.75kW以上使用の場合は、軸径が19φとなります。弊社にて19φ用カラを準備しておりますので、事前にお申し付け下さい。

### 肥料混合機



B-180

品名	型式	全長(mm)	全巾(mm)	全高(mm)	重量(kg)	モーター	回転数	容量
まぜ太くん	B-301	1,380	1,090	1,320	150	三相200V-400W 1/50ギヤードモーター	8 r.p.m	300ℓ (約75箱分*)
	B-180	1,130	900	1,030	110	単相100V-200W 1/50ギヤードモーター		180ℓ (約45箱分*)
ちびまぜ太くん	BS-100	985	816	907	75	単相100V-200W 1/50ギヤードモーター		100ℓ (約25箱分*)

\*1箱当たり4ℓで計算しております。(1回の投入量は、ドラムの半分程度が目安です。)

### 多目的混合機



特大型(C型)

型式	桶直径(mm)	全長(mm)	全巾(mm)	全高(mm)	重量(kg)	モーター(別)	回転数	容量 (深さ2cm厚みで入れたときの箱数)
特大型(C型)	900	1,080	910	760	97	1.5~2.2 KW	35~40 r.p.m	0.22m <sup>3</sup> (55箱)
大型(B型)	700	880	710	760	52	1 KW 以上	35~40 r.p.m	0.13m <sup>3</sup> (33箱)
標準型(A型)	580	670	610	690	35	0.75 KW 以上	25~30 r.p.m	0.08m <sup>3</sup> (18箱)

※モーター別

### 連続脱芒機



SKクリーンG-1

品名	型式	全長(mm)	全巾(mm)	全高(mm)	重量(kg)	ホッパー容量	処理能力	モーター
SKクリーン	G-1	450	310	720	17	10 kg	50~100kg/時	単相100V-100W コンデンサー型 サーマルプロテクター組込
	G-2	470	370	890	27	15 kg	80~160kg/時	単相100V-250W サーマルプロテクター組込
こがね	3T	455	355	1,220	60	30 kg	150~300kg/時	三相200V-750W

### 穀類選別機



SKトームTS(手動)

品名	型式	全長(mm)	全巾(mm)	全高(mm)	重量(kg)	モーター	モーターブリー	ベルト	備考
SKトーム	TS (手動)	990	510	1,000~1,110	19				
	TD (動力)	830	440	1,000~1,110	22	単相100V-80W	60φ	M-38	風力調節装置付
北越トーム	HD-1 (手動)	950	630	1,020	20				
	HD-2 (動力)	840	550	1,020	23	単相100V-80W	5インチ標準	A-46	風力調節装置付

### 育苗箱洗浄機



SZ-700a II

品名	型式	全長(mm)	全巾(mm)	全高(mm)	重量(kg)	モーター	洗浄方法	洗浄能力
育苗箱洗浄機	SZ-700a II	880	600	965	81	単相100V-400W	全自動	750箱/時
	HBC-300	690	570	920	40	単相100V-200W	全自動	300箱/時
	HCO-250N	510	420	680	27	単相100V-250W	特殊ブラシ回転方式	150~200箱/時

※仕様・外観・価格を予告なく変更することがあります。

●発売元

株式会社 **ホクエツ**  
ホームページアドレス <http://www.hokuetsu.jp>

本社 新潟県燕市物流センター2-29 ☎(0256) 63-9155(代) FAX(0256) 64-2088  
 北海道営業所 北海道三笠市岡山178-18 ☎(01267) 2-4884(代) FAX(01267) 2-3858  
 青森営業所 青森県青森市遠藤字山本 ☎(017) 288-1151(代) FAX(017) 288-1028  
 秋田営業所 秋田県湯沢市昭和大久保 ☎(018) 877-4371(代) FAX(018) 877-4372  
 山形営業所 山形県東田川郡三川町横山 ☎(0235) 66-4651(代) FAX(0235) 66-4552  
 岩手営業所 岩手県滝沢市渡野上平沢 ☎(019) 673-6677(代) FAX(019) 673-6676  
 宮城営業所 宮城県黒川郡大衡村尾島43-1 ☎(022) 345-4546(代) FAX(022) 345-5507  
 福島営業所 福島県郡山市善久田町1-39-1 ☎(024) 959-5577(代) FAX(024) 959-5070  
 関東営業所 栃木県小山市橋本町810-8 ☎(0285) 31-3440(代) FAX(0285) 31-3441  
 北陸営業所 石川県金沢市森戸2丁目201番3 ☎(076) 269-2612(代) FAX(076) 269-2613  
 新潟営業所 新潟県燕市物流センター2-29 ☎(0256) 63-9155(代) FAX(0256) 64-2088

●特约店