

かゆいところに手が届いた!

ホクエツの

昇降機シリーズ

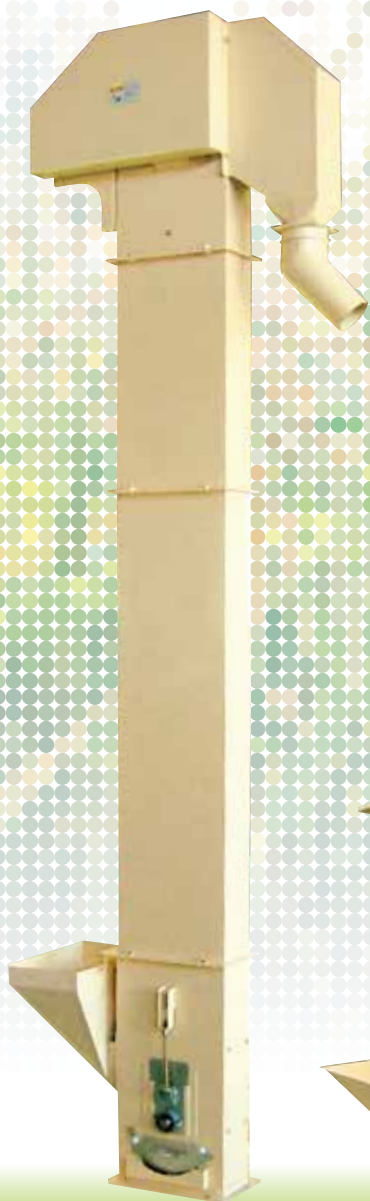
使用環境・用途に合わせて選べる
豊富なラインナップ

簡単

選べる

2方向

ラクラク



昇吉 4吋



7吋昇降機



スチール昇降機



玄米用3吋昇降機



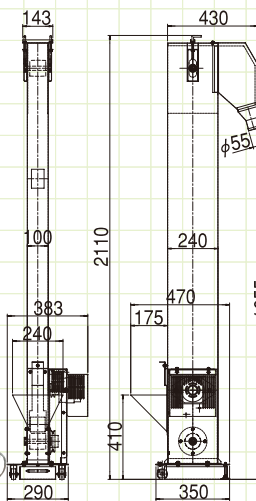
フレコン用昇降機

玄米用3吋昇降機 GS-21M



簡単 ラクラク

型式	GS-21M
寸法(全高)	2,110mm
モーター	単相100V-150W 6P サーマルプロテクター組込
能力	玄米 1.5~1.8t/h
標準付属品	・投入ホッパー ・電源スイッチ・コード(4.5m) ・出口・硬質ダクト(50cm) ・残米受けトレイ



玄米のフレコン袋への投入・精米機への張り込み等に最適なコンパクト設計!

POINT

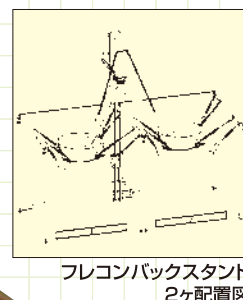
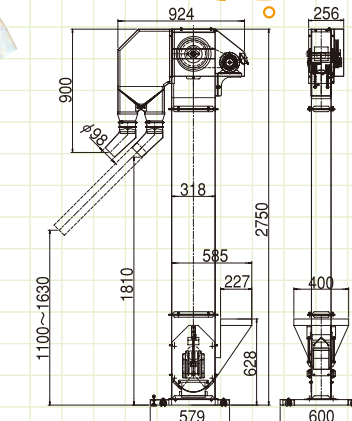
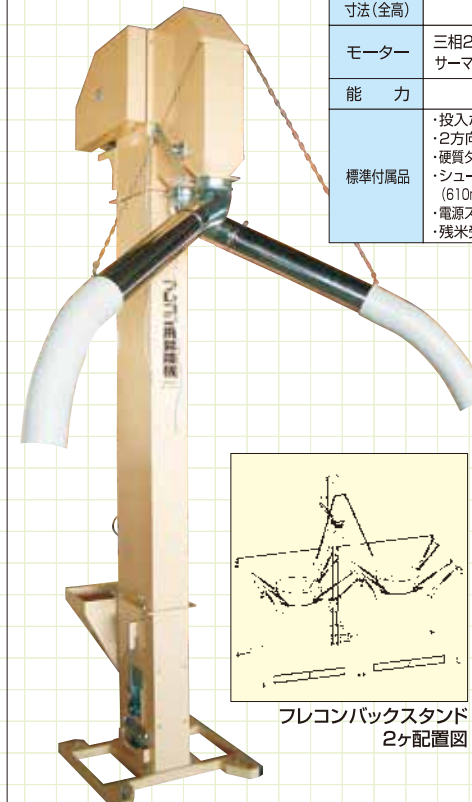
- ◎食品衛生法第20条対応 平ベルト使用
- ◎白バケット&白ベルトで玄米・白米に使用可能
- ◎面倒な残米処理も、残米受トレイ装備で残米処理が簡単!
- ◎自在キャスター付きで、移動がラクラク!

フレコン用昇降機 FSH-27A



簡単 2方向 ラクラク

型式	FSH-27A
寸法(全高)	2,750mm
モーター	三相200V-200W 6P サーマルプロテクター組込
能力	4t/h
標準付属品	・投入ホッパー ・2方向排出口 ・硬質ダクト(500mm 2本) ・シュートパイプ(610mm×φ105 2本) ・電源スイッチ・コード(5m) ・残米受箱



POINT

- ◎全高2.7mのコンパクト設計で、ほとんどの作業場に対応できます。
- ◎2方向の吐出口は交互に切替が可能なため作業を中断する必要がなく効率的です。
- ◎残米受箱を装備のため、残米処理も簡単!
- ◎自在キャスター付きで、移動がラクラク!



ホクエツの作業場まるごと改善サービス

「効率よく搬送したいが、どの機械をどう組み合わせたら良いかわからない…」
「設備業者に依頼したら、非常に高い見積がでてきて予算オーバー」

こんなことでお困りではありませんか?
そんな方のために、ホクエツが機能的でムダのない最適な作業環境をご提案させていただきます。
搬送効率の良いレイアウト、要求にあった製品の組み合わせをご提案し、作業効率の向上、作業スペースの確保をご提案いたします。

- ◎豊富な製品群を知り尽くした農機のプロがご使用環境に最適なご提案をいたしますので安心です!
- ◎量産製品の組合せでご提案いたしますので、費用が安く抑えられます。
- ◎アフターサービスも充実!

●詳しくはお問い合わせください。

※仕様、外観、価格を予告なく変更することがあります。 ※能力は穀物の種類、状態により異なることがあります。

●発売元



ホームページアドレス <https://www.hokuetsu.jp>

本社 新潟県燕市物流センター2-29 ☎(0256)63-9155 ☎FAX(0256)64-2088
 北海道営業所 北海道三笠市岡山178-18 ☎(01267)2-4884 ☎FAX(01267)2-3858
 秋田営業所 秋田県湯上市昭和久保 ☎(018)877-4371 ☎FAX(018)877-4372
 山形営業所 山形県東田川郡三川町横山 ☎(0235)66-4551 ☎FAX(0235)66-4552
 岩手営業所 岩手県紫波郡紫波町上平沢 ☎(019)673-6677 ☎FAX(019)673-6675
 宮城営業所 宮城県黒川郡大衡村尾西43-1 ☎(022)345-4546 ☎FAX(022)345-5507
 福島営業所 福島県郡山市喜久田町1-39-1 ☎(024)959-5577 ☎FAX(024)959-5070
 関東営業所 栃木県小山市横倉新田310-8 ☎(0285)31-3440 ☎FAX(0285)31-3441
 新潟営業所 新潟県燕市物流センター2-29 ☎(0256)63-9155 ☎FAX(0256)64-2088
 北海道営業所 北海道札幌市東区南一条5-1 ☎(011)833-1111 ☎FAX(011)833-1112
 岐阜営業所 岐阜県羽島市堀津町横手3-29 ☎(058)398-7213 ☎FAX(058)398-7214

●特約店





各商品の詳細はインターネットで、より詳しくご覧いただけます。QRコードよりアクセスください。

残米処理が簡単
用途に合わせて選べる
作業時間短縮に貢献する2方向
キャスター付で移動がラクラク

残米の取り出しが簡単! 平ベルト使用の手軽な小型昇降機

昇吉 4吋



POINT

- ◎軽量コンパクトで、取り扱いがラクラク!
- ◎吐出口はφ98自在吐出口で回転が出来ます。
- ◎残米受箱を装備のため、残米処理も簡単!
- ◎長さも2.4mから30cm単位で6.0mまで、設置場所に合わせて変更できます。

簡単 選べる

型式	SH4
寸法(全高)	2,400~6,000mm
モーター	三相200V-200W 6P サーマルプロテクター組込
能力	4t/h
標準付属品	・投入ホッパー ・1方向自在排出口 ・残米受箱

※電源スイッチ・コードは付属しておりません。
※アンカーボルトで固定してください。
※受注後の生産となりますので、納期確認してください。

オプション(別売)

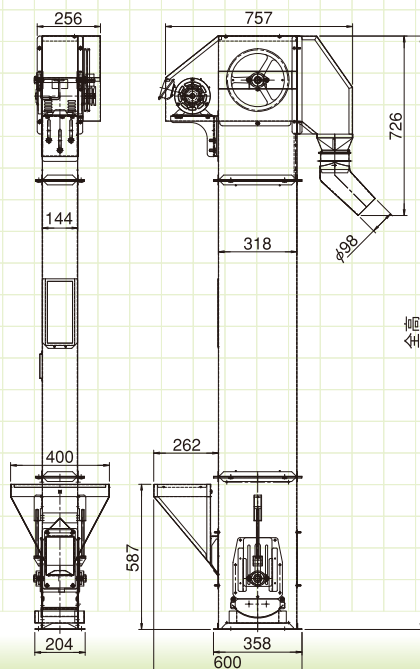
キャスター付ベース SH4-KB



自在吐出口

残米受箱

PAT.P



ステンレス 4吋昇降機

◎長さも2.4mから30cm単位で6.0mまで、設置場所に合わせて変更できます。

6次産業向け耐食性に強く衛生的!

標準仕様	
・本体材質	ステンレスSUS304
・モーター	三相200V-200W×6P (サーマルプロテクター内蔵)
・投入ホッパー	
・1方向排出口	
・残粒受箱	
・白色バケット付き平ベルト (食品衛生法対応)	
・4吋バケット(ナイロン)	
・モーター軸用2段プーリー	
3吋=50Hz、2.5吋=60Hz(メッキ)	
・主軸用プーリー(アルミ)	
・駆動Vベルト A-42	
・アンカーボルト	
・電源スイッチ 三相プラグ付き(3m)	

※完全受注生産品となります。
※ご要望に応じて作製いたします。

リニューアルして更に高能率を実現、 耐久性バツグン!

7吋昇降機



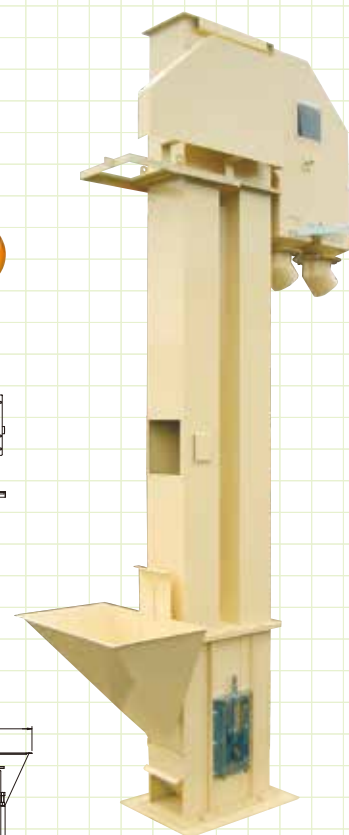
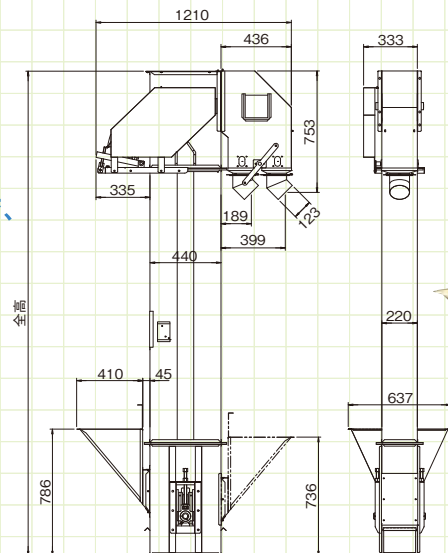
簡単 選べる 2方向

POINT

- ◎排出口がコンパクトで設置スペースをとりません。2方向への排出が可能です。
- ◎特殊バケットにより能力アップ!
- ◎ホッパーの高さが低いので投入しやすい。
- ◎長さも3.0mから30cm単位で12.0mまで、設置場所に合わせて変更できます。

型式	SH7	
寸法(全高)	3,000~7,800mm	8,100~12,000mm
モーター	三相200V-750W 4P 1/5ギヤード	三相200V-1.5KW 4P 1/5ギヤード
能力	9~12t/h	
標準付属品	・投入ホッパー ・2方向排出口	

※50Hz、60Hzを指定してください。
※電源スイッチ・コードは付属しておりません。
※アンカーボルトで固定してください。
※受注後の生産となりますので、納期確認してください。



設置場所に合わせて長さを自由に変更可能!!

スチール昇降機



簡単 選べる 2方向

POINT

- ◎吐出口の構造が合理的で穀物排出能力が良く、穀物の戻りがありません。
- ◎ロープ操作のダンパー切替により、2方向への排出が可能です。
- ◎バケットベルトにより、スピーディに穀物を流すことが出来ます。

型式	4吋6R	5吋6R	6吋6R	8吋6R
寸法(全高)	1,820mm	2,120mm	2,120mm	2,120mm
モーター	三相 200V-0.4kw	三相 200V-0.4kw	三相 200V-0.75kw	三相 200V-1.5kw
能力	3~3.5t/h	5~6t/h	6~8t/h	8~10t/h
標準付属品	・1方向排出口 ・投入ホッパー	・1方向排出口 ・投入ホッパー	・2方向排出口 ・投入ホッパー	・2方向排出口

※4吋~12吋まで各種ございます。発注の際は、尺単位での発注となります。
※50Hz、60Hzを指定してください。 ※電源スイッチ・コードは付属しておりません。
※アンカーボルトで固定してください。 ※受注後の生産となりますので、納期確認してください。

形式	揚量 (T/H)	揚高 (m)	回転数 (rpm)	ベルト幅 (mm)	三相電 (KW)	出口 ホッパ	機体寸法 (mm)																		
							ケース寸法				下部寸法				ホッパー寸法				上部寸法				排水口寸法		
							A	B	C	D	E	F	G	H	I	J	K	L	M	N	O	P	Q	R	S
4吋	3~3.5	5	355	115	0.4	1方向 付	145	264	191	310	300	120	170	205	600	300	450	335	435	600	280	197	304	330	120φ
5吋	5~6	6~9	325	125	0.4~0.75	1方向 付	184	310	230	356	910	120	170	240	600	270	450	335	480	600	300	183	344	330	120φ
6吋	6~8	7~11	250	150	0.75~1.5	2方向 付	185	440	235	490		140	230	320	600	370	550	450	750	600	300	375	550	330	120φ
8吋	8~10	8~15	150	200	1.5	2方向 別売	250	590	310	650	180	270	420	760	405	600	500	1050	760	415	412	700	390	150φ	
10吋	15~18	10~15	80	250	1.5~2.25	1方向 別売	300	720	360	780	180	270	500	914	405	600	500	1130	880	445	455	840	280	150φ	
12吋	20~23	12~18	80	300	2.25	1方向 別売	380	755	440	815	1820	250	270	535	915	405	600	500	1205	900	545	500	900	330	180φ

